

*Commission de suivi  
des  
aides économiques  
2011*

**Vendredi 16 décembre à 10 h 30**

[www.cg18.fr](http://www.cg18.fr)



# Bilan des aides économiques

**2010 - 2011**

# ***Bilan des aides économiques***

## ***SOMMAIRE***

- Un soutien au tissu économique du département – bilan des interventions du Conseil général
- 2011, année de transition, vers une adaptation des règlements en vigueur

## Contexte

- Le Conseil général intervient dans le cadre d'un partage de compétence avec la Région Centre qui est chef de file pour le développement économique
- Les aides du département viennent en cumul de celles de la Région et des communautés de communes dans la plupart des dossiers
- Seuls les projets permettant la création de nouveaux emplois en CDI sont soutenus

## *Méthodologie*

- Envoi d'un questionnaire annuel à chaque entreprise:
  - réalisation de l'investissement prévu
  - type et nombre d'emplois créés ou maintenus (CDI, CDD, temps plein, partiel...)
- Taux de réponse de 50 à 100 %, selon les dispositifs et avant relance

# ***Les aides directes du Conseil général aux entreprises et collectivités***

## **→ Développement de l'investissement et de l'emploi**

- « Cher immobilier collectivités »
- « Cher immobilier entreprises »
- « Cher Emploi »

## **→ Aménagement des zones d'activités et projets immobiliers des communautés de communes**

## **→ Soutien à l'innovation des entreprises**

- « Cher Innovation »
- Aides dans le cadre de l'appel à projets innovants « BERRINNOV »

## **→ Maintien du commerce en milieu rural**

- « Cher Commerce et artisanat »
- « Cher véhicule de tournée »
- « Cher développement rural »

# ***Les autres dispositifs de soutien aux entreprises et collectivités***

## **→ Diagnostics stratégiques et analyses financières**

- Convention GEODE avec la Banque de France
- Dispositif CESAAR de la DIRECTTE

## **→ Aides à la création d'entreprises**

- Cher Initiative
- Convention ADIE
- Association ANNA
- Aide à l'installation des jeunes agriculteurs

## **→ Aides aux projets**

- « Cher Très Haut Débit » et @tout 18
- Aides à l'hôtellerie, la restauration et aux campings

# *Les aides aux entreprises et collectivités*

[www.cg18.fr](http://www.cg18.fr)





## ***Cher Immobilier Entreprises***

- permettre l'installation et l'extension d'entreprises en participant à leur programme d'investissement immobilier et créateur d'emplois

L'entreprise aidée a un délai de 3 ans pour créer les emplois considérés.

## ***Cher Immobilier Entreprises***

	2007	2008	2009	2010	2011
Budget engagé	935 500 €	1 026 750 €	312 500 €	573 850 €	633 924 €
Entreprises aidées	15	14	6	8	10
Emplois conventionnés	148	66	50	78	105 <i>dont 18 RSA</i>
Emplois créés	39	15	15	38	1
<b>% de réalisation</b>	<b>26 %</b>	<b>23 %</b>	<b>30 %</b>	<b>49 %</b>	<b>1 %</b>

<i>Projets résiliés</i>	2		2		
<i>Emplois abandonnés</i>	6		38		

## ***Cher Emploi***

- soutenir la création et le développement de l'emploi

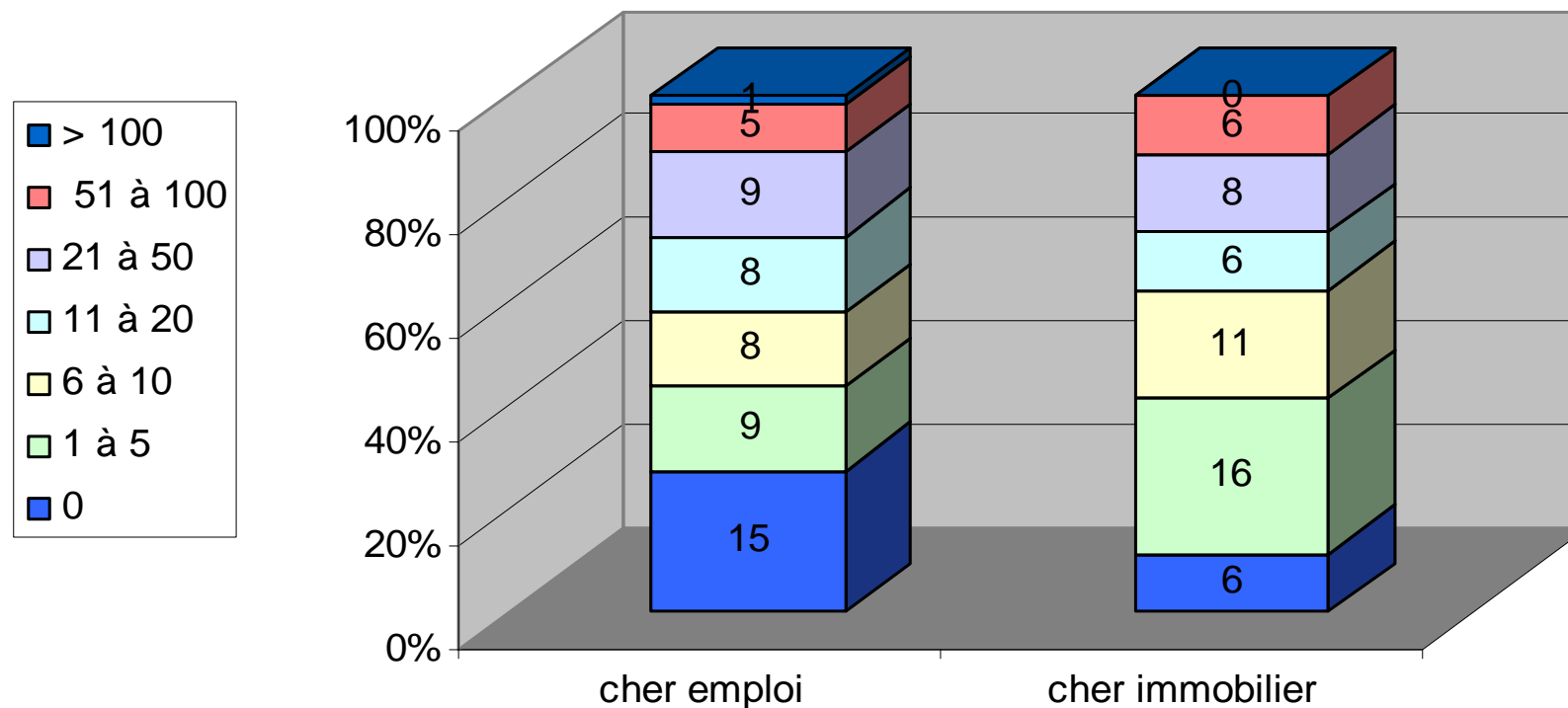
L'entreprise aidée a un délai de 3 ans pour créer les emplois considérés.

## Cher Emploi

	2007	2008	2009	2010	2011
Budget engagé	201 000 €	286 000 €	66 000 €	54 200 €	149 600 €
Entreprises aidées	17	15	8	5	10
Emplois conventionnés	113	122	34	52 <i>dont 7 RSA</i>	108 <i>dont 13 RSA</i>
Emplois créés	61	44	10	14	8
<b>% de réalisation</b>	<b>54 %</b>	<b>36 %</b>	<b>29 %</b>	<b>27 %</b>	<b>8 %</b>

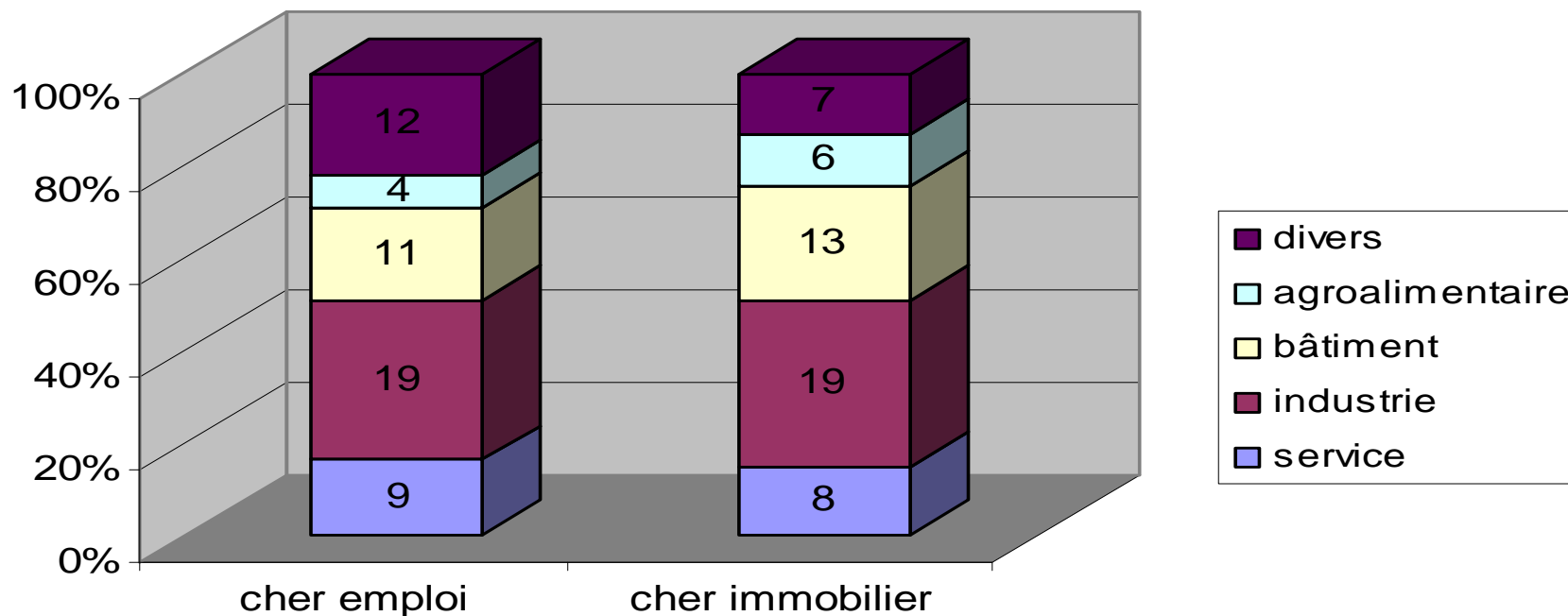
<b>Projets résiliés</b>	<b>4</b>	<b>6</b>	<b>1</b>	<b>1</b>	
<b>Emplois abandonnés</b>	<b>60</b>	<b>32</b>	<b>3</b>	<b>10</b>	

## Taille des entreprises aidées depuis 2007



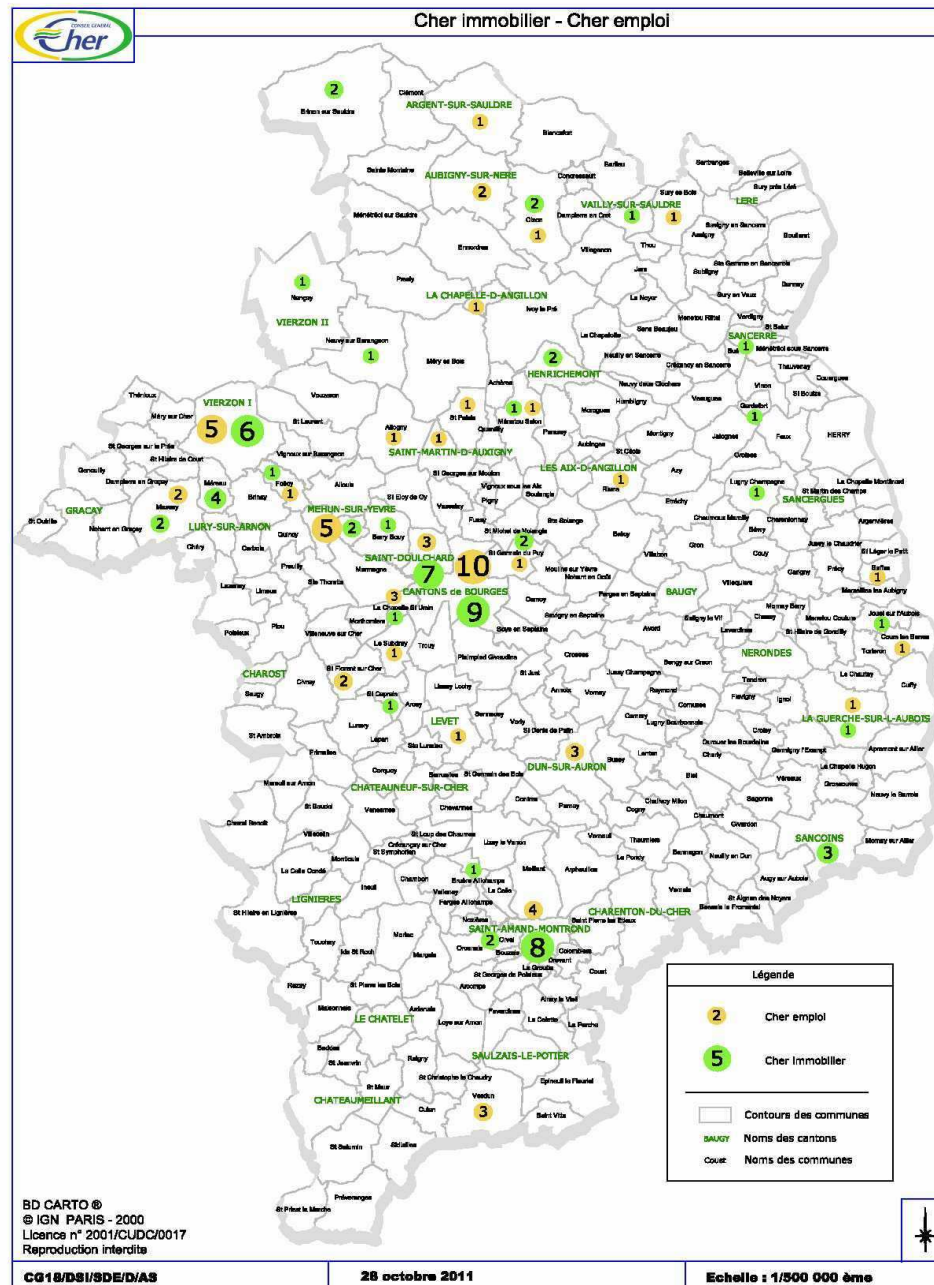
**Cher emploi : 55 entreprises aidées – Cher immobilier : 53 entreprises aidées**

## Activité principale des entreprises aidées depuis 2007



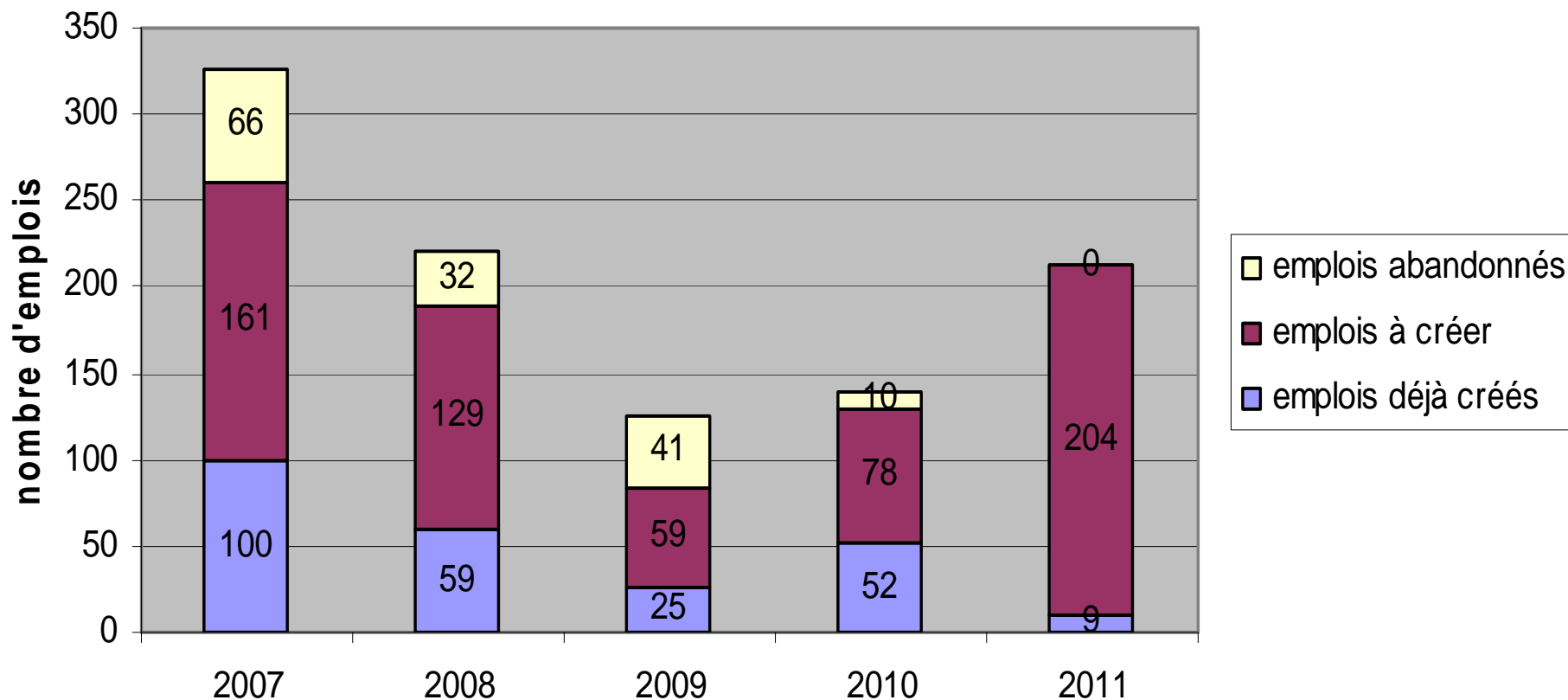
**Cher emploi : 55 entreprises – Cher immobilier : 53 entreprises**

# Situation géographique des entreprises aidées



**depuis 2007**

**876 emplois conventionnés – 245 emplois créés  
149 emplois abandonnés**





## ***Cher Immobilier Collectivités***

- Permettre aux communes et structures intercommunales de se doter d'immobilier pour accueillir des entreprises sur leur territoire

25 à 35% d'aides du Conseil général pour des projets jusqu'à 800 000 € HT.

## ***Cher Immobilier Collectivités***

	2007	2008	2009	2010	2011
Budget engagé	0 €	408 749 €	0 €	0 €	720 086 €
Nombre de dossiers	0	4	0	0	4
Emplois actuels ou prévisionnels	/	77 emplois + 13 prévus	/	/	86 emplois + 82 prévus

### ***2008***

- *Communautés de communes de Vierzon (2 dossiers) pour l'entreprise LBM : Immeuble rue des bas de grange (2 tranches)*
- *Commune de Saint Amand Montrond pour l'entreprise Montdor (1ère tranche)*
- *Communautés de communes des vallées vertes du Cher pour l'entreprise Réunir 18 : Immeuble à Graçay*

### ***2011***

- *Commune de Saint Amand Montrond pour l'entreprise Montdor (2ème tranche)*
- *Communauté de communes de Vierzon : Pépinière d'entreprises, hôtel d'entreprises, Société Rioland*

## ***Aménagement des zones d'activités par les communautés de communes***

- Permettre aux collectivités de structurer les zones d'activités de leur territoire en fonction du schéma départemental adopté le 19 octobre 2009.

Versement d'une avance remboursable de 25 à 30% d'un montant de travaux plafonnés à 5 000 000 € pour les zones stratégiques.

## Zones d'activités

	2007	2008	2009	2010	2011
Budget engagé	316 189 €	409 868 €	171 116 €	0 €	0 €
Nombre de dossiers	6	4	5 (dont 2 études)	0	0
Nombre d'entreprises sur les zones	18 entreprises	13 entreprises	1 entreprise	/	/
Nombre d'emplois concernés	68 emplois actuels	97 emplois actuels	12 emplois actuels - 48 prévus	/	/

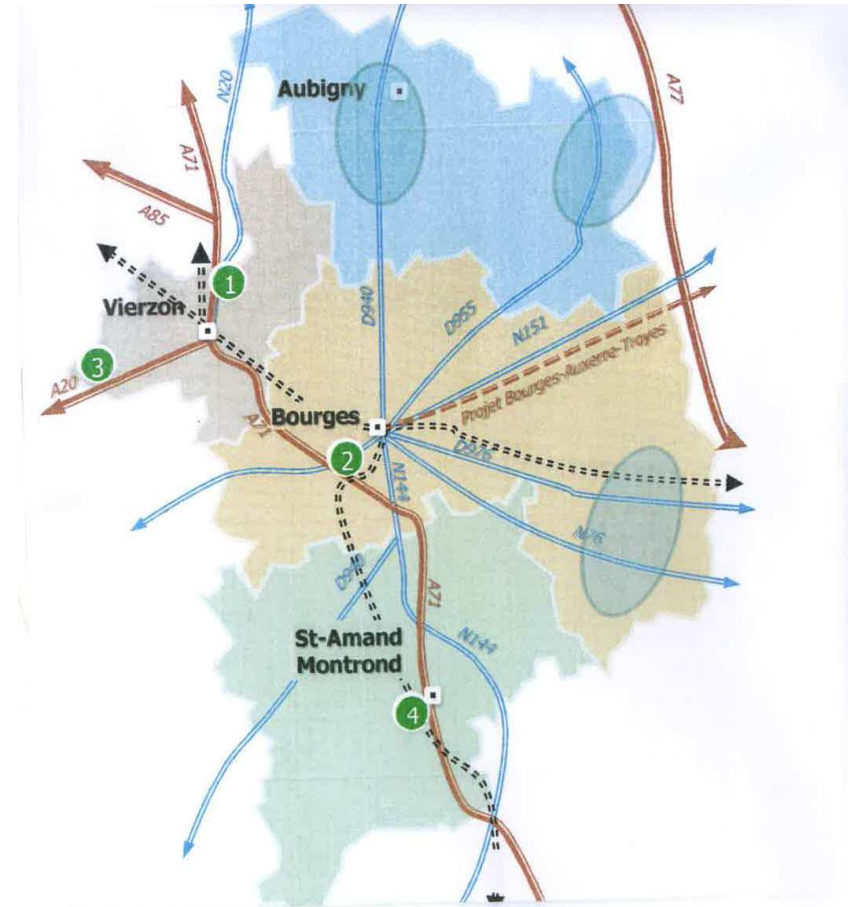
# Zones d'activités

4 sites stratégiques d'intérêt départemental :

- ZAC Sologne (Vierzon) : n°1
- ZA de l'échangeur (Bourges) : n°2
- Projet ZA Plaisance (Graçay) : n°3
- Projet de Zone d'Orval (Orval) : n°4

## 3 Pôles d'équilibre

- Bassin d'Aubigny / D940
- Bassin de Belleville / Sancerre
- Bassin de La Guerche / Sancoins / D951



## ***Cher Innovation***

- *Soutenir les entreprises innovantes du département en octroyant une aide complémentaire à celle d'OSEO*

## ***BERRINNOV***

- *Un programme unique pour sensibiliser les entreprises à l'innovation dans le Cher et l'Indre*

## ***Cher Innovation et BERRINNOV***

	2008	2009	2010	2011
Budget annuel Innovation	200 000 €	200 000 €	100 000 €	100 000 €
Entreprises aidées	5	3	2	2
Aide complémentaire OSEO	1 245 000 €	93 000 €	1 050 000 €	245 000 €
BERRINNOV <i>Projets soutenus</i>	20 000 € <i>Lancement du dispositif</i>	48 200 € <i>3 projets</i>	55 000 € <i>5 projets</i>	51 600 € <i>4 projets</i>

# *L'aménagement du Territoire*

**Maintenir le tissu économique rural**

[www.cg18.fr](http://www.cg18.fr)





## ***Cher Développement Rural***

- Permettre aux communes ou Communautés de Communes en milieu rural de recréer ou maintenir des activités commerciales et artisanales en centre-bourg

## ***Cher Commerce et Artisanat***

- Encourager les commerçants et artisans à moderniser la surface de vente et/ou l'outil de production dans les communes de moins de 4500 habitants
- Mobilisation de Promodac en partenariat avec la Chambre de Métiers et de l'Artisanat

## ***Cher Véhicules de Tournée***

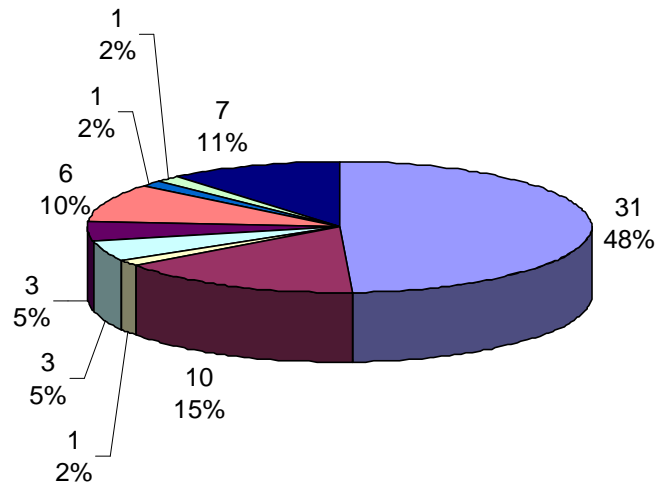
- Soutenir les commerces non sédentaires afin de maintenir une offre alimentaire de proximité dans les communes de moins de 4 500 habitants

## ***Cher Développement rural, Commerce et Artisanat, Véhicules de Tournée***

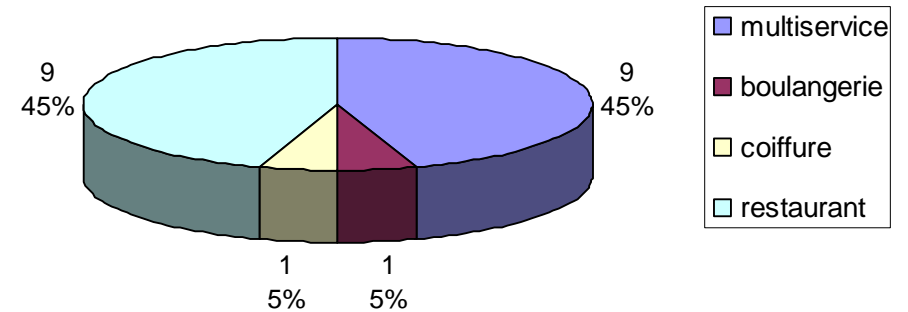
	<b>2007</b>	<b>2008</b>	<b>2009</b>	<b>2010</b>	<b>2011</b>
Développement rural	197 459 €	16 991 €	116 140 €	114 930 €	44 670 €
Nombre de communes soutenues	6	2	5	5	2
Commerce et artisanat, véhicules de tournée	146 213 €	180 625 €	132 499 €	37 292 €	53 680 €
Nombre d'entreprises soutenues	17 <i>(38 emplois)</i>	22 <i>(79 emplois)</i>	9 <i>(23 emplois)</i>	6 <i>(10 emplois)</i>	9 <i>(20 emplois)</i>
Total des projets	23	24	14	11	11

# Typologie des projets de 2007 à 2011

## Cher Commerce et artisanat et véhicules de tournée



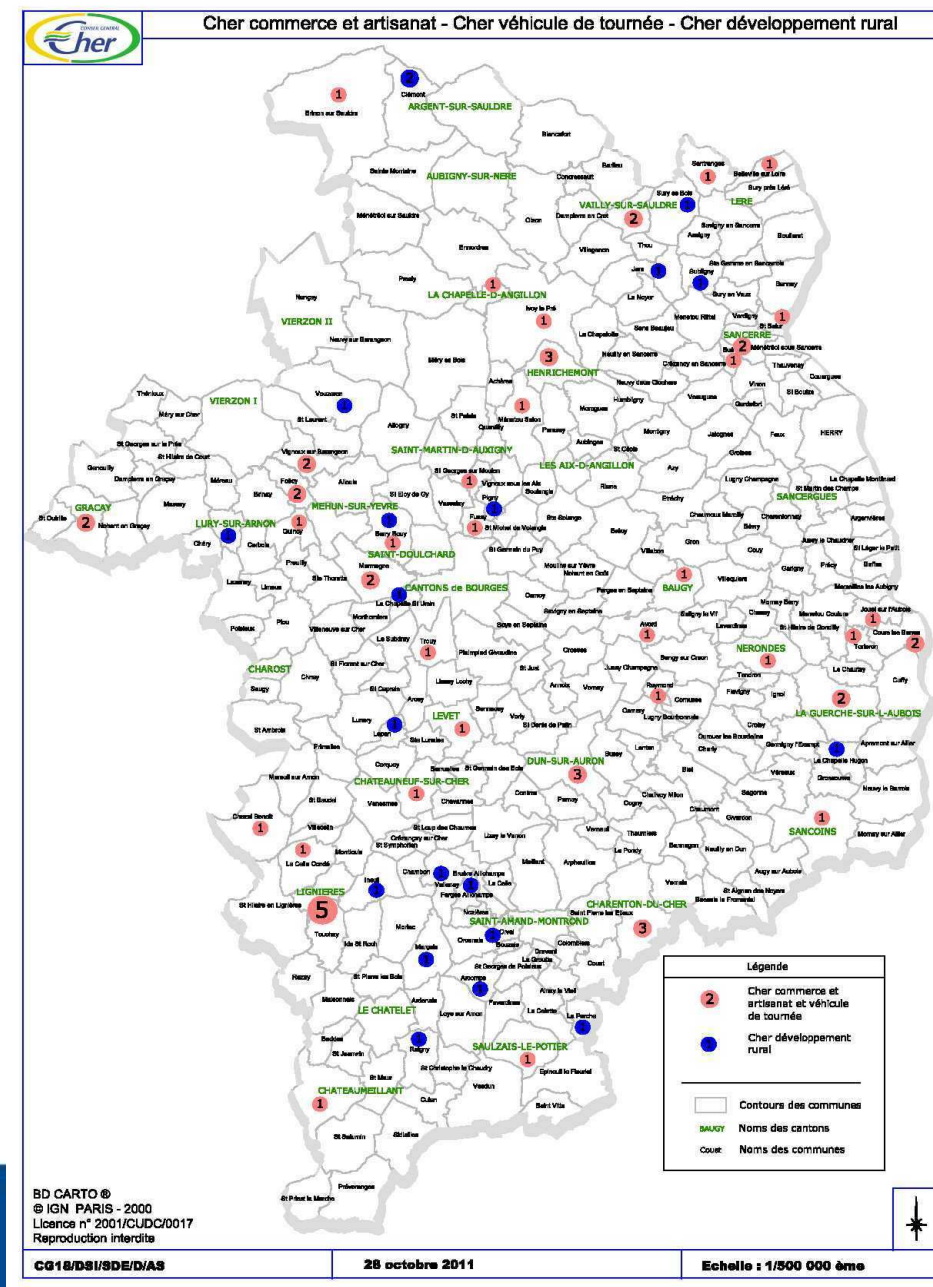
## Cher Développement rural



Cher développement rural : 20 entreprises

CCA et véhicules de tournées: 63 entreprises

# Répartition géographique des projets



# *Tendances*

**2011 le paradoxe, 2012 ?**

[www.cg18.fr](http://www.cg18.fr)



## ***2011, le paradoxe***

- Malgré la crise qui a frappé les entreprises du Cher, des projets de développement existent
  - Le Département a davantage été sollicité en 2011 (le nombre d'emplois conventionnés a progressé de 65 % en 2011)
- ➔ **Les aides départementales ont aussi contribué à accompagner les projets d'investissement**



## 2012 ?

- Proposition de simplification de nos règlements
- Accompagnement plus fort des entreprises aidées avec un suivi par nos services
- Renforcement du lien entre les aides à l'emploi et l'insertion des allocataires du RSA
- Réorganisation du travail en réseau des développeurs économiques du territoire, avec les chambres consulaires, les associations et groupements d'entreprises, les collectivités, les agences de développement et les centres de recherche et d'innovation
- Relance de Cher Initiative pour le soutien à la création d'entreprises

*Merci de votre attention*

[www.cg18.fr](http://www.cg18.fr)

